

Accompagner la différence autrement

Parentalité

Rompre avec l'isolement, favoriser l'équilibre, l'autonomie et l'épanouissement de l'enfant et de sa famille à travers les actes de la vie quotidienne

Handicap

Transmission d'outils et de techniques adaptés à la singularité et aux besoins spécifiques de la personne accompagnée (ABA, PECS, ateliers structurés...)

Education

Votre enfant est en difficulté relationnelle, émotionnelle? Quel que soit son âge, des outils éducatifs et des stratégies peuvent vous aider à désamorcer les problématiques que vous rencontrez (CNV, boîte à outils, rituels...)

Social

Diplômée d'état TISF, mon regard extérieur et sans jugement, permet une analyse fine des besoins et d'évaluer votre progression au fur et à mesure de l'accompagnement dont vous êtes acteur

audrey.lopez1@outlook.fr
06.49.95.85.98

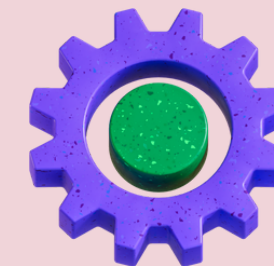
*Vous traversez une période qui fragilise votre équilibre familial?
(naissance, séparation, handicap...)*

*Vous avez besoin d'un soutien ponctuel dans votre quotidien?
(autour des routines, des temps de repas, des sorties...)*

audrey.lopez1@outlook.fr
06.49.95.85.98



- Mon accompagnement est systémique et préventif. Il vise à soutenir la famille dans :
- la relation parent-enfant
 - la relation dans la fratrie
 - l'arrivée d'un nouvel enfant
 - la gestion des comportements de l'enfant
 - la compréhension et l'accompagnement des émotions
 - faire un pas de côté sur ce qui est vécu
 - l'accès à l'information sur les dispositifs d'aide sociale
 - être conseillé, avoir une écoute et des outils adaptés à votre situation



Vous êtes en situation de handicap et vous avez besoin d'un accompagnement ponctuel dans votre quotidien?

(autour des routines, des temps de repas, des sorties, ...)

audrey.lopez1@outlook.fr
06.49.95.85.98

Mon accompagnement est intégratif et préventif. Il vise à soutenir la personne en situation de handicap à travers :

- les actes de la vie quotidienne
- la relation à la famille
- l'organisation du logement
- la transmission d'outils qui favorisent l'autonomie, la sécurité et la capacité à se repérer dans l'espace et dans le temps
- l'accès à l'information sur les dispositifs d'aide sociale
- des conseils, une communication et une écoute adaptée