

Qui suis je ?

- Art-thérapeute formée à Profac (centre psychologie appliquée, spécialisé en art-thérapie contemporaine), certification obtenue en Février 2023 et reconnue par l'état et inscrit au RNCP
- Adhérent à la LPAT(ligue professionnelle de l'art-thérapie)
- Membre de la SFPE-AT (Société française de psychopathologie de l'expression et d'art-thérapie)
- Soumis au code de déontologie
- Membre du collectif Artérapia
- Educatrice de jeunes enfants depuis plus de 10 ans et directrice de crèche

PRESTATIONS

Pour qui ?

Les institutions, les particuliers et les entreprises

Où ?

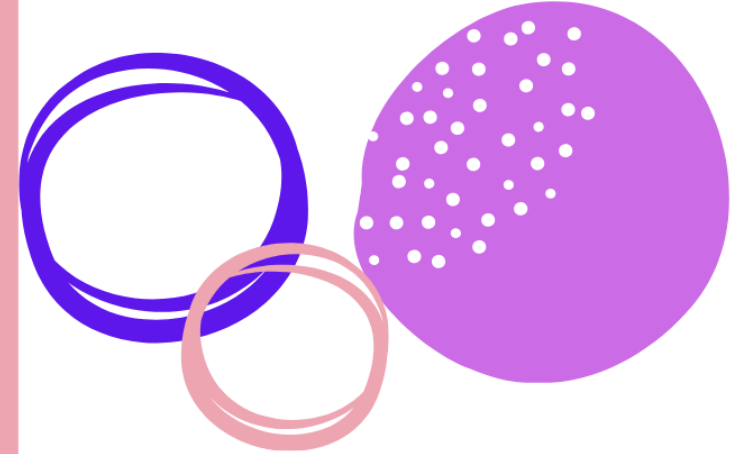
Intervention sur Montpellier et aux alentours (30 km)
En cabinet sur Cournonterral et Montpellier Ouest

Déroulement ?

Séance individuelle ou en groupe
Tout suivi est précédé d'un entretien préliminaire

Tarifs :

Pour tous renseignements, merci de me contacter
Prix à la séance ou au forfait
Possibilité de devis pour les entreprises et les institutions



“Offrir un espace temps propice à l’expression de la créativité “

“Remettre du mouvement là où la pensée est figée”

“Se rencontrer de manière singulière pour (re)prendre sa parole en main”

