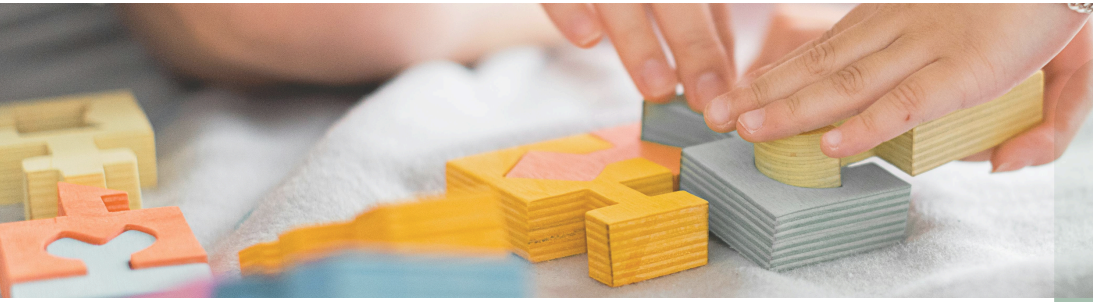


Célia Montussac, Educatrice libérale Spécialisée en intervention précoce



Pourquoi ?

Des besoins spécifiques

**PES TROUBLES DU
NEURODÉVELOPPEMENT**

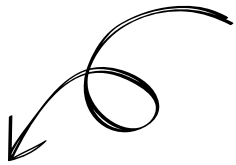
AUTISME

Des particularités
de
développement

**Déficiences
intellectuelles**

TDAH

Educatrice de jeunes enfants
diplômée en Autisme et formée
aux approches
comportementales
(recommandées par la Haute
Autorité de Santé), j'apporte à
votre enfant les outils et
techniques nécessaires à son
épanouissement, dans un climat
bienveillant, de confiance
réciproque.



- Troubles ou retard de développement
- Difficultés sur le plan social
- Difficultés sur le plan cognitif
- Troubles de l'attention
- Difficultés de comportement
- Difficultés dans les apprentissages

**EN SAVOIR
PLUS**



Béziers/Pézenas et alentours



06 73 37 47 52



celia.montussac@outlook.com



<https://celiamontussac.com>

QUELLES PRESTATIONS ?

Accompagnement éducatif personnalisé à domicile.
Développement/maintien des compétences cognitives,
sociales, d'autonomie, de communication.

Favoriser l'inclusion sociale.

Soutien et guidance parental.

Soutien aux apprentissages.

Accompagnement possible dans les lieux de vie de l'enfant (école, crèche...)

Améliorer la vie quotidienne familiale.

Utilisation des méthodes ABA, TEACCH, ESDM
et outils tel que PECS, CAA...

